



São Paulo, 01 de FEVEREIRO de 2013.

RELATÓRIO DE IMPLANTAÇÃO – PROJETO REDE 2012

1. Implantações realizadas de Setembro/10 a Dezembro/12

O Projeto Rede, projeto de inclusão social e educacional em parceria com SME, teve seu início em setembro de 2010, quando foi celebrado oficialmente o Termo de Convênio. Desde então, de 80 ações previstas 7 ações foram modificadas e **foram cumpridas 73 (100%)** delas. Em 27/04/2012 foi formalizado o 2º Termo Aditivo de Convênio que trouxe modificações e ajustes para o Projeto.

I. AÇÕES A SEREM MANTIDAS

AÇÕES	PERÍODO DE EXECUÇÃO
1. ADMINISTRAR O PROJETO EM CONJUNTO	
1.1. Reunião semanal DOT	Contínuo
1.2. Reunião mensal ST/NMD com participação de representante dos CEFAIs	Contínuo
1.3. Monitoramento de desempenho de AVEs	Contínuo
1.4. Monitoramento de desempenho de STs	Contínuo
1.5. Ouvidorias e tratamento de anomalias	Contínuo
1.6. Disponibilização de formulários técnicos	Contínuo
2. GERENCIAMENTO DE RECURSOS HUMANOS	
2.1. Quadro de resumo de colaborador ativo	Contínuo
2.2. Descrição de quadro administrativo	Contínuo
2.3. Seleção realizada no mês	Contínuo
2.4. Contratação realizada no mês	Contínuo
2.5. Treinamento realizado no mês	Contínuo
2.6. Demissão realizado no mês	Contínuo
2.7. Relação de colaboradores afastados	Contínuo
3. DISPONIBILIZAR QUADRO DE PESSOAL NECESSÁRIO PARA ATENDIMENTO DOS ALUNOS NAS U.E. E NOS CEFAIS	
3.1. Lista AVExALUNOSxUE	Contínuo
3.2. Lista de ST/DRE	Contínuo
3.3. Lista de NMD/DRE	Contínuo
3.4. Lista de administrativos/lotação	Contínuo
4. FORMAÇÃO	


4.1. Educação continuada de AVEs	Julho/12 e Dez/12
4.2. Cursos aos pais	2o semestre 2012
- Produção (meta/realizados até o momento = vaga oferecida/No. Inscritos e N° Participantes);	Conforme realização do curso
- Resultado da pesquisa de satisfação	Conforme realização do curso
4.3. Cursos aos pais	Maior/12 e 2º semestre/12
- Produção (meta/realizados até o momento = vaga oferecida/No. Inscritos e N° Participantes);	Conforme realização do curso
- Resultado da pesquisa de satisfação	Conforme realização do curso
5. ATIVIDADES DESENVOLVIDAS PELA EQUIPE TÉCNICA	
5.1. Quadro de resumo de atendimento AVE	Contínuo
5.2. Quadro de atividades/produtividade de ST (análise da indicação de AVE aos alunos, avaliação de AVE, orientação de AVE, orientação à equipe escolar, avaliação, prescrição e/ou emissão de termo de compatibilidade de mobiliário adaptado aos alunos da RME)	Contínuo
5.3. Quadro de atividades NMD e regulação, elaboração de prontuários por aluno atendido	Contínuo
5.4. Participação nos cursos	Contínuo
6. CRONOGRAMA DE ENTREGA DE RELATÓRIO TRIMESTRAL FUNCIONAL	Abril, julho, outubro /12 e jan/13 (dia 20)
7. AQUISIÇÃO DE RECURSOS E MATERIAIS TÉCNICOS	Conforme realizado

II. AÇÕES ESPECÍFICAS CONSTANTES NO 2o ADTAMENTO A SEREM IMPLEMENTADOS (A execução destes itens será relatada em conjunto ao relatório circunstanciado mensal, seguindo a ordem acima relacionada)

AÇÕES	PERÍODO DE EXECUÇÃO
Seleção e admissão de até 200 AVEs conforme a demanda das Unidades Escolares, além de 500 vagas já existentes	A partir de maio/12 (Este item tem como meta atender 90% da demanda existente até final de maio/12)
Seleção de admissão de 13 AVEs volantes	Maior/12
Contratação adicional de 18 Supervisores Técnicos	Maior/12
Aumento da carga horária de 1(uma) coordenadora fisioterapeuta de 20h para 30h semanais.	Abril/12
Aumento da carga horária da coordenadora médica geral de 30h para 36h semanais.	Abril/12
Inclusão do dissídio coletivo anual para o orçamento de folha de pagamento	Maior e novembro/12
Seleção de contratação de 4 auxiliares administrativos	Abril/12
Contratação de 1 coordenador de Administração de Pessoal	Abril/12
Adição de uma coordenadora de Supervisores Técnicos	Maior/12
Reformulação de Núcleo Multidisciplinar	Maior/12
a) Seleção e contratação de novos profissionais de Núcleo Multidisciplinar (13 psicólogas, 13 fonoaudiólogas e assistentes sociais)	Maior/12
b) Demissão de demais profissionais que integraram Núcleo Multidisciplinar (enfermeiros, médicos, nutricionista)	Maior/12
c) Sistematização da metodologia de ação do Núcleo Multidisciplinar junto aos CEFALs	Maior/12

Inclusão de médico e trabalho (20h/sem)	Abril/12	
Transformação de cargo de Fisioterapeutas e TO para SUPERVISORES TÉCNICOS	Abril/12	
Transformação do cargo de Coordenador de Fisioterapia para Coordenador de Supervisor Técnico	Abril/12	
Aquisição de materiais		
- avental (540 para novas contratações e 1050 para substituição anual de colaboradores ativos)	Maio a agosto/12	
- kit para avaliação de mobiliário	Maio/12	
- caixa lúdica (avaliação psicólogo)	Maio/12	
- kit denver	Abril/12	
- apostilas para cursos	Abril e maio/12	
- crachás	Conforme a demanda	

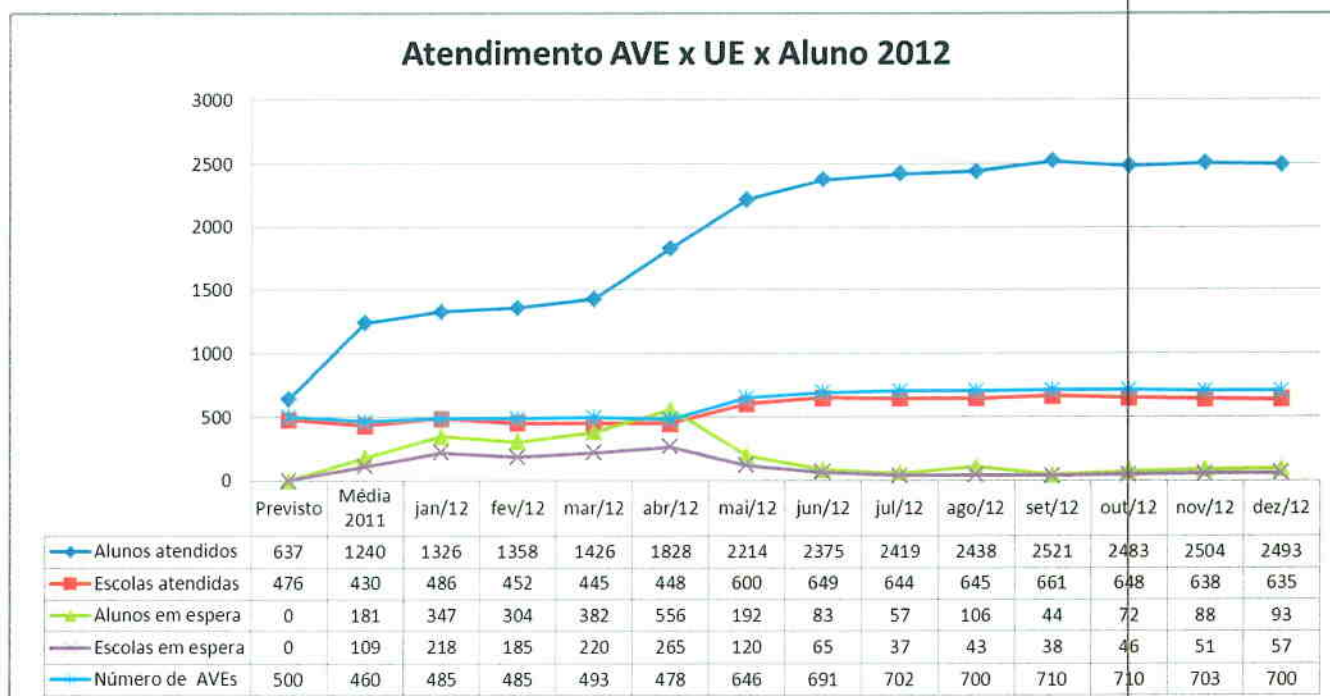
Realizado ou em execução



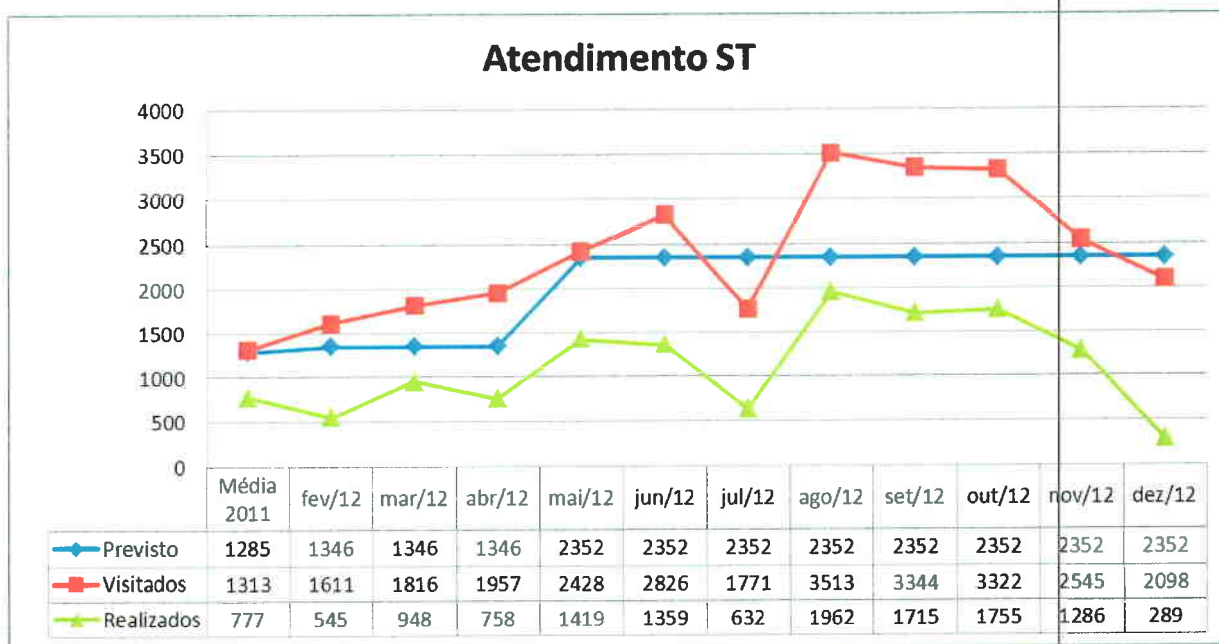
2. ESTATÍSTICAS DE ATENDIMENTO

2.1. ATENDIMENTO AVE

Descrevemos abaixo as estatísticas de atendimentos de 2012 em comparação a média de 2011. Convém lembrar que o previsto no início do Projeto era de 637 alunos de 436 escolas.



2.2. ATENDIMENTO DE SUPERVISORES TÉCNICOS



A partir de maio/12 a meta de produção passou a ser 2353 (um aumento de 75%) em função do aumento do quadro de ST de 24 para 42 colaboradores.

2.3. ATENDIMENTO NMD

A partir de maio/12 o NMD foi reestruturado conforme 2º Termo Aditivo. Assim, passaram a existir 13 grupos constituídos cada um pela psicóloga, assistente social e fonoaudióloga. Estes grupos substituíram 3 grupos multiprofissionais formadas no início do Projeto, composto, por sua vez, pelos médicos, nutricionista, enfermeiro, assistente social, fonoaudióloga e psicóloga.

No mês de junho foi realizado treinamento inicial da nova equipe e definição de Procedimento Operacional Padrão (**ANEXO I**) em conjunto com SME. Segue os dados de atividade e produção do novo NMD no mês de junho.

CRONOGRAMA DE FORMAÇÃO NMD/CEFAI					
DATA	LOCAL	HORÁRIO	TEMA	FORMADOR	
4/6/2012	AUDITORIO SME	08:00	INTEGRAÇÃO RH	NARJARA	
		09:00	PROGRAMA INCLUI	DOT-EE	
		10:20	PROJETO REDE	DRA. YUMI	
		11:40	CRONOGRAMA DE TREINAMENTO	DRA. YUMI/ DR. GABRIEL	
5/6/2012	AUDITÓRIO SME	08:00	ADMINISTRAÇÃO DE PESSOAL	IZINEIA	
		08:40	APRESENTAÇÃO DE ESTATÍSTICA 2011 NMD	DRA. YUMI	
		09:15	APRESENTAÇÃO DE NMD A CEFAI E DETERMINAÇÃO DE HORÁRIOS DE JORNADA	CEFAI/SPDM	
		10:20	FUNÇÕES E FAZERES DO CEFAI	CEFAI	
6/6/2012	CAPS ITAPEVA (SPDM)	08:00	INSTRUMENTOS DE AVALIAÇÃO	KARINA/PRICILA/SAMANTHA	
		10:20	PRODUÇÃO E INDICADORES	DRA. YUMI	
11/6/2012	AUDITÓRIO SME	08:00	Definição de fluxo de agendamento/atendimento	CEFAI/SPDM	
		10:20	DEFINIÇÃO DE FORMULÁRIO CONJUNTO PADRÃO		
12/6/2012	AUDITÓRIO SPDM	08:00	PROCEDIMENTO PADRÃO	DRA. YUMI/ DR. GABRIEL	
		10:20	CONCLUSÃO DE FORMULÁRIOS E PROCEDIMENTOS	CEFAI/SPDM	

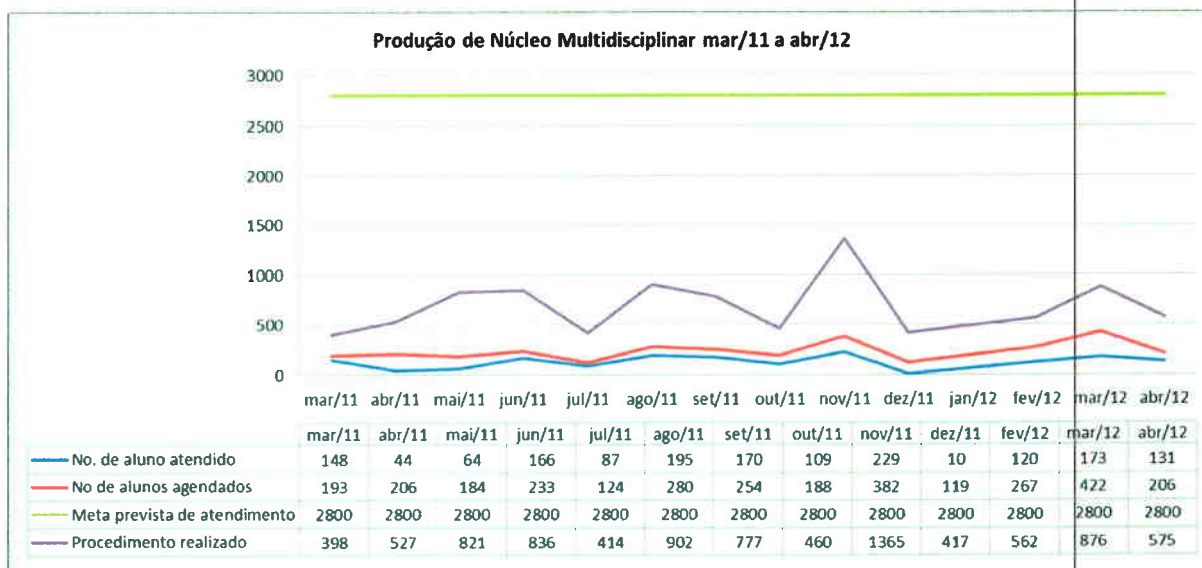
A partir da reformulação de NM com CEFAIs, passaram a serem realizados os procedimentos abaixo e a produção passou a ser contabilizado segundo os números de procedimentos realizados e não mais pelo número de atendimento, como na 1ª fase do trabalho:

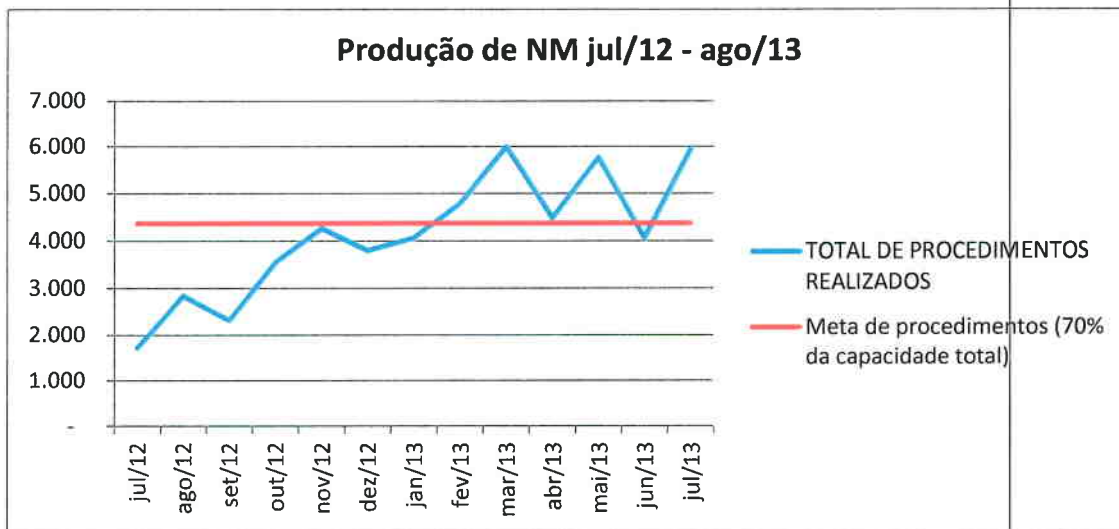
- Atendimento ao aluno (casos novos ou retorno);
- Contato telefônico com familiar (agendamento e seguimento de encaminhamentos);
- Discussão de casos em equipe;

- Orientação da equipe escolar;
- Orientação da família;
- Visita externa.

A meta de produção ficou estipulada em realização de 4368 procedimentos/mês, o que representa 70% da capacidade total de produção.

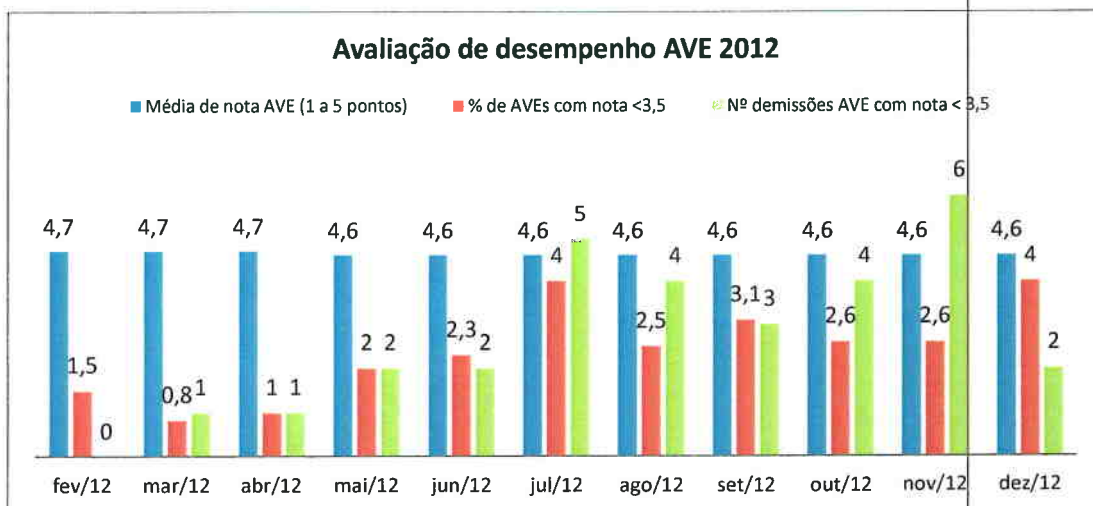
Segue abaixo quadros que ilustram a produção de 2 modelos distintos de Núcleo Multidisciplinar

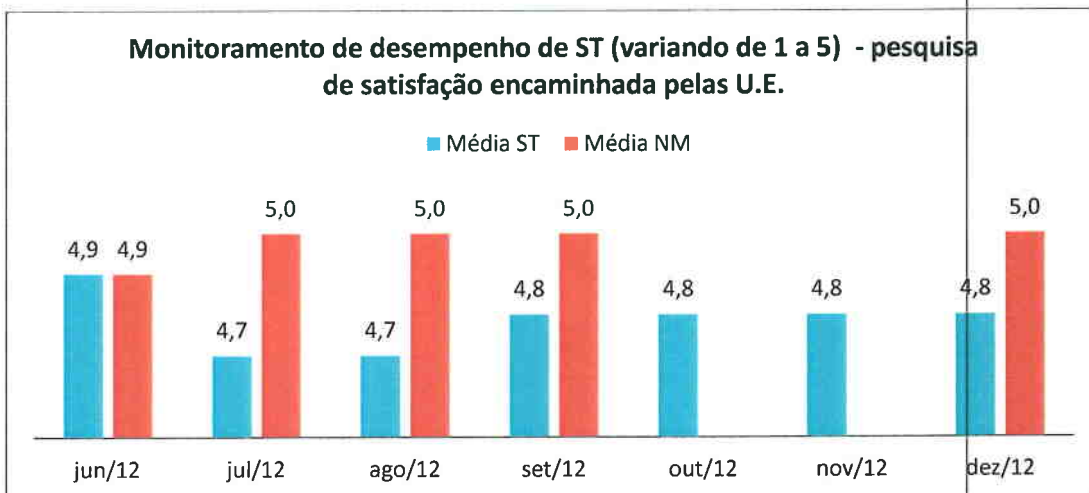




2.4. Pesquisa de satisfação da Equipe Escolar

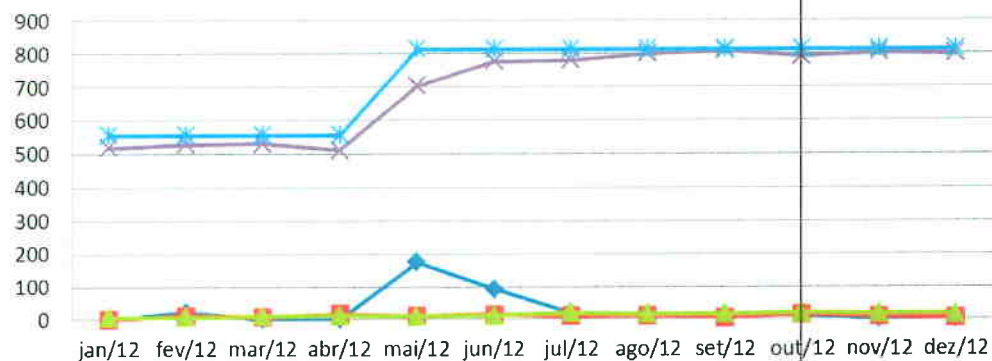
Segue abaixo o resultado de pesquisa de satisfação da equipe escolar acerca do desempenho de AVE. A partir de 2º semestre/12 começamos a receber avaliações de desempenho de Supervisores Técnicos e Núcleo Multidisciplinar (a avaliação deste último é trimestral).





3. Monitoramento de movimentação de pessoal e vagas

Movimentação de pessoal e vagas

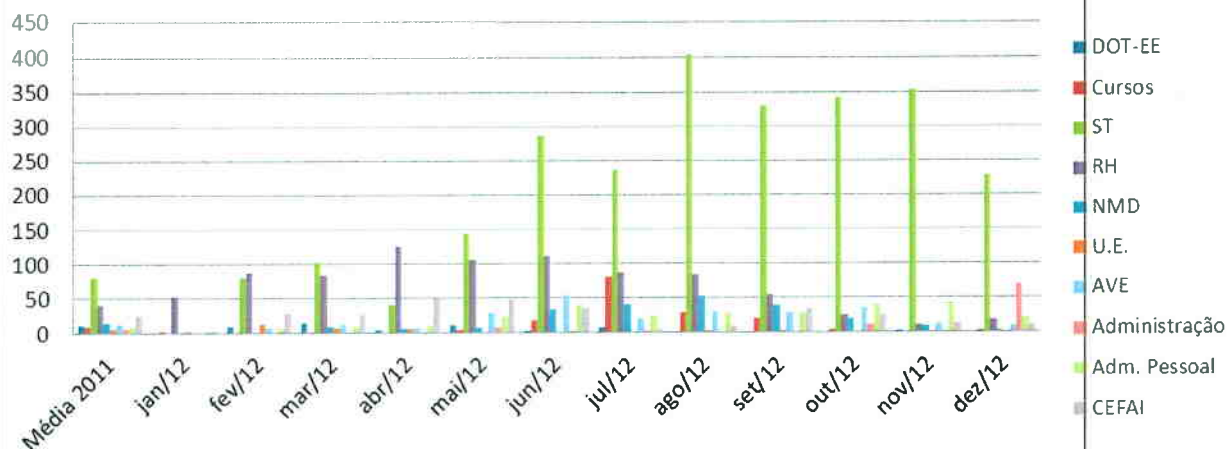


	jan/12	fev/12	mar/12	abr/12	mai/12	jun/12	jul/12	ago/12	set/12	out/12	nov/12	dez/12
—◆— Nº admissões	0	22	0	0	174	92	20	14	16	13	1	0
—■— Nº demissões	1	13	7	18	11	15	11	13	6	15	8	4
—▲— Nº afastadas	8	7	11	13	9	13	20	18	18	19	18	15
—●— Nº total de colaboradores ativos	518	529	531	511	702	776	780	799	809	791	803	799
—*— Nº total de vagas	556	556	556	556	813	813	813	813	813	813	813	813

4. Ouvidoria

Segue abaixo os assuntos tratados pelo email da ouvidoria do Projeto Rede.

Nº de assuntos tratados/setor na Ouvidoria 2012



5. EVENTOS RELEVANTES

27/04/2012 – FORMALIZAÇÃO DO 2º TERMO ADITIVO

19/06/2012 – Reunião entre gestores regionais da SMS e Secretária da Educação. Foram apresentados Programa Aprendendo com Saúde e Programa Incluir aos gestores de saúde, com intuito de aproximar mais estes Programas aos Serviços Municipais de Saúde.

27/06/2012 – Reunião entre equipes de Programa Rede e Programa Aprendendo com saúde sob intermediação de SMS (Dra. Athenê). Foi nos entregue um arquivo com dados de alunos atendidos por Programa Aprendendo com Saúde no ano de 2012. A partir destes dados, constatamos seguintes fatos:

- a) De fevereiro a junho de 2012 foram atendidos 10.371 alunos de 189 Escolas de Educação Infantil. Destas escolas, 151 (79,8%) tem alunos com deficiência. Entretanto, houve atendimento de alunos com deficiência em 54 escolas (35,7% do grupo de escolas com alunos com deficiência e 28,6% de total de U.E. visitados).
- b) Em 151 U.E. acima referidas estão cadastrados 481 alunos com deficiência. Destes, 97 podem ter sido atendidos pelo Programa Aprendendo com Saúde (há pouca rastreabilidade por falta de dados), o que representa 20% do grupo de 481 alunos com deficiência e 0,93% do total de alunos atendidos pelo Programa.
- c) Observação: de 97 alunos cujos nomes constam na lista de atendidos, 22 apresentam divergência de nome de escola, ou seja, pode tratar-se de um aluno homônimo de outra U.E. sem deficiência. Ao considerar este viés, podemos afirmar com relativa segurança de que 75 alunos com deficiência foram atendidos de fevereiro a junho/12, o que representa (15,5% do grupo de 481 alunos com deficiência de escolas que receberam a visita da equipe do Programa e 0,72% do total de alunos atendidos pelo Programa).

