

SPDM – Associação Paulista para o Desenvolvimento da Medicina



Gestão do Conhecimento
Programa de Atenção Básica e Saúde da Família

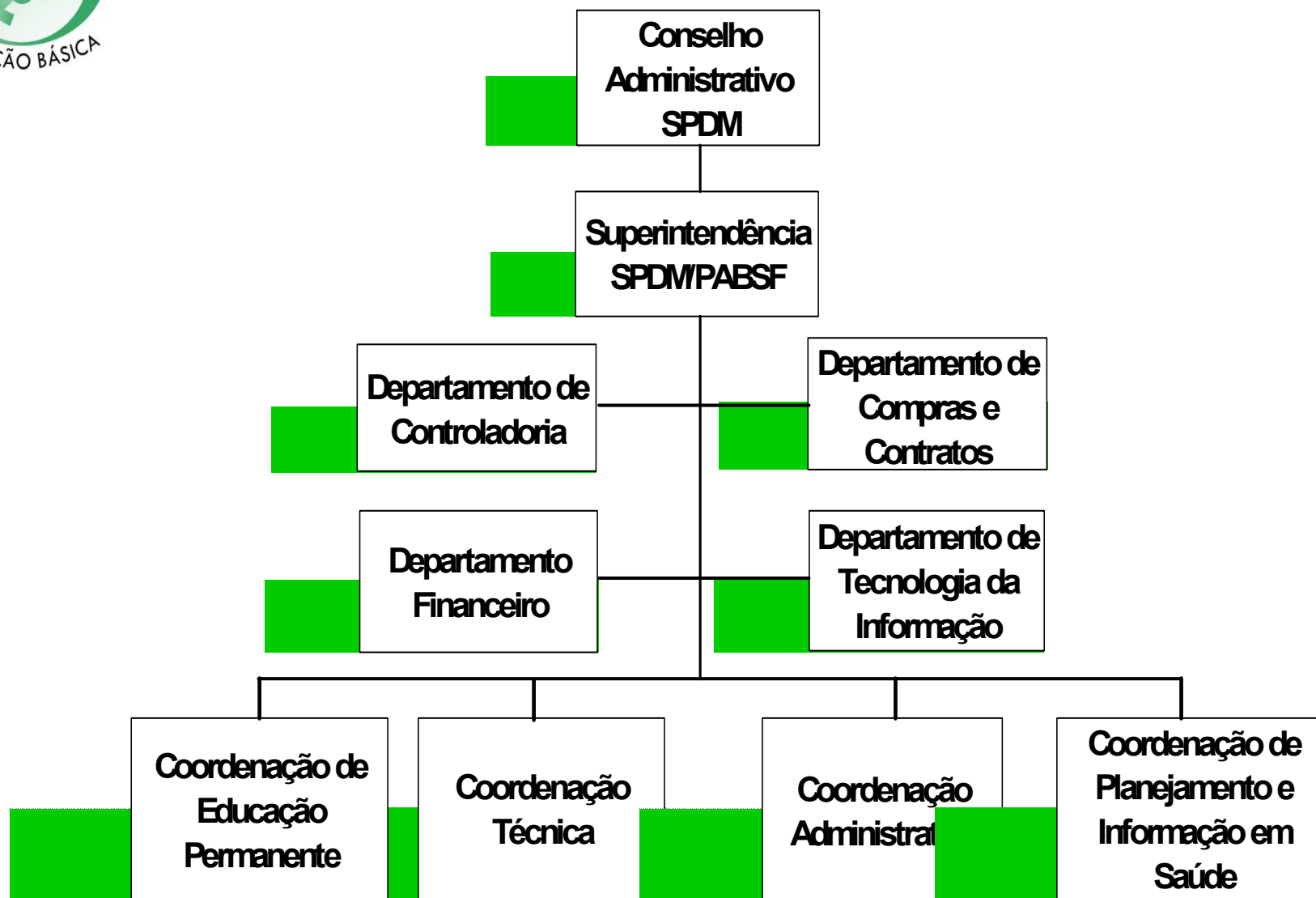


MISSÃO

“Promover ações de saúde na atenção primária, integrada com a gestão pública, em benefício da população de forma ética e humanizada, com compromisso social e qualidade técnica”.



ESTRUTURA PABSF





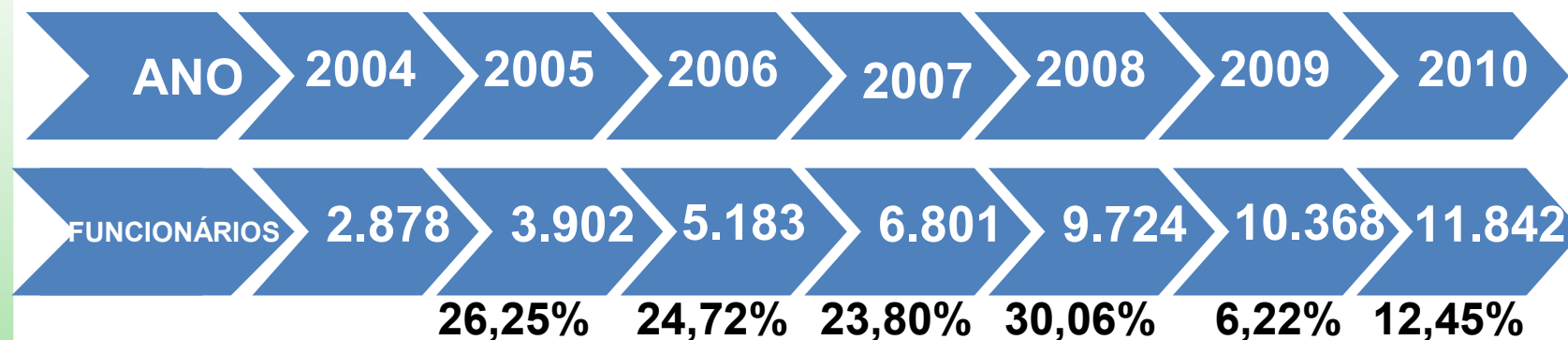
MUNICÍPIOS x PROGRAMAS

MUNICÍPIOS	2004 / 2005	2006 / 2007	2008	2009 / 2010
SÃO PAULO 2001	PSF SAÚDE INDÍGENA AMA	APRENDENDO COM SAÚDE	CAPS / NASF SAÚDE NO ESPORTE TELECÁRDIO / AMA TELECÁRDIO/SAMU TCM	AMA E PA / PS CDI
DIADEMA 2002	PSF			
MAUÁ 2002 / 2009				PSF / PACS SAÚDE BUCAL SAÚDE MENTAL ESPECIALIDADES NASF
SUZANO 2005	PSF FARMÁCIA POPULAR CAAB / PACS	SAMU		
CARAGUATATUBA 2006		PSF		
RIO DE JANEIRO 2009				PSF / NASF FARMÁCIA UPA



EVOLUÇÃO

Quadro de Funcionários



ADMINISTRAÇÃO

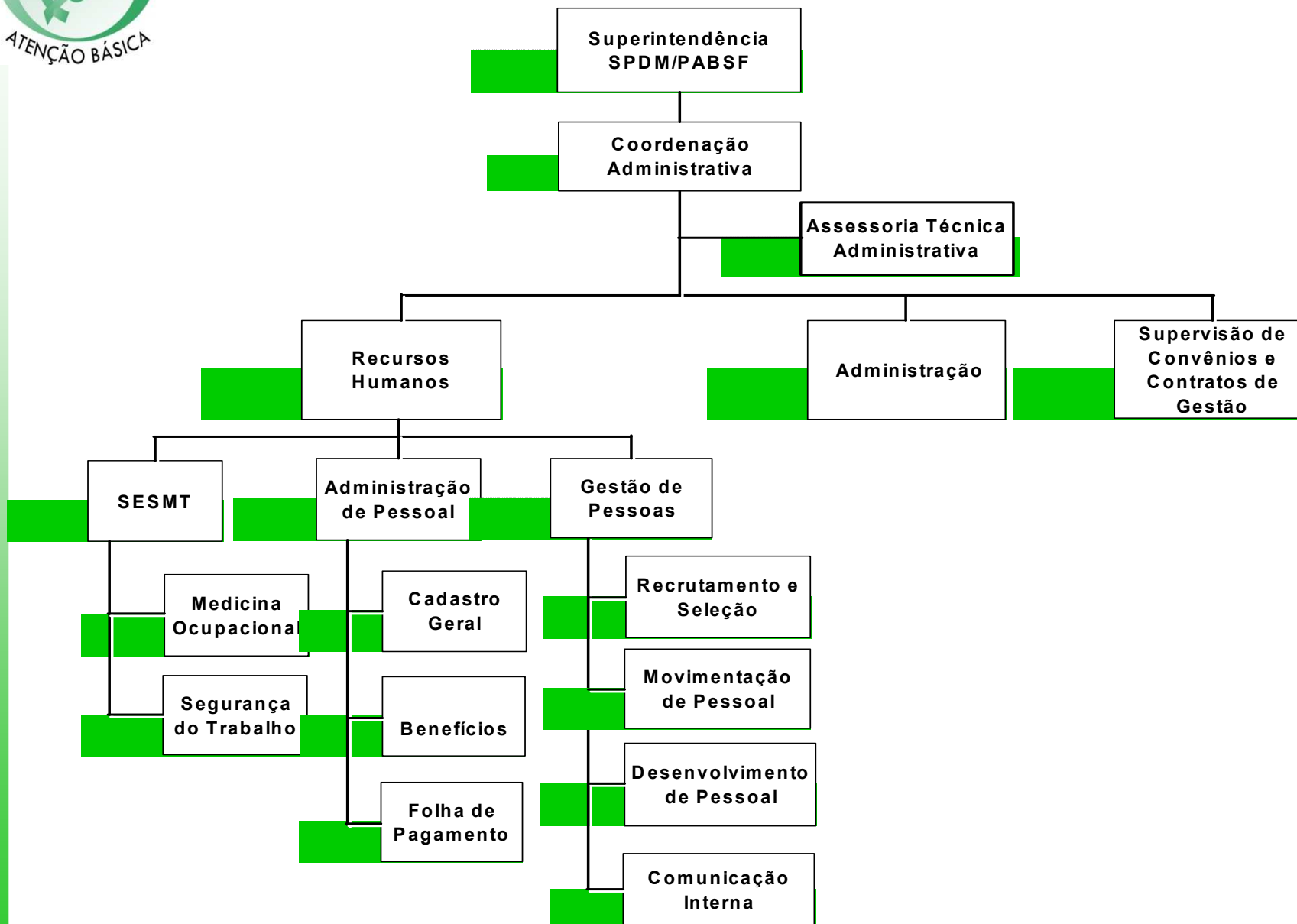
• 255

UNIDADES

• 11.587



ESTRUTURA RH PABSF





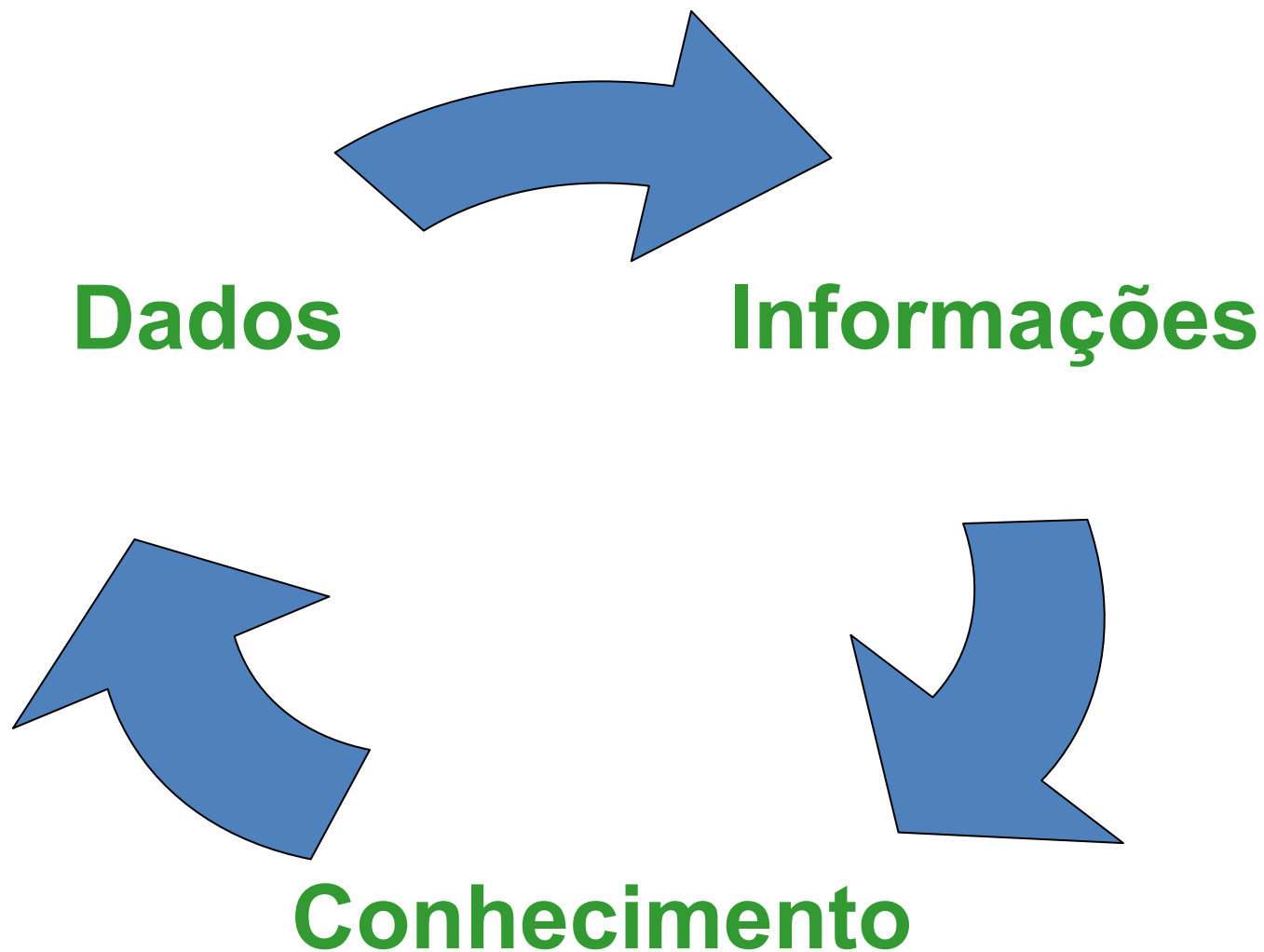
GESTÃO DE PESSOAS

PRINCIPAIS DESAFIOS

- ✓ Ser modelo de gestão
- ✓ Adotar tecnologia nos processos
 - ✓ Disseminar informações
 - ✓ Desenvolver lideranças
- ✓ Possibilitar melhor tomada de decisão
 - ✓ Identificar Talentos



MODELO DO CONHECIMENTO

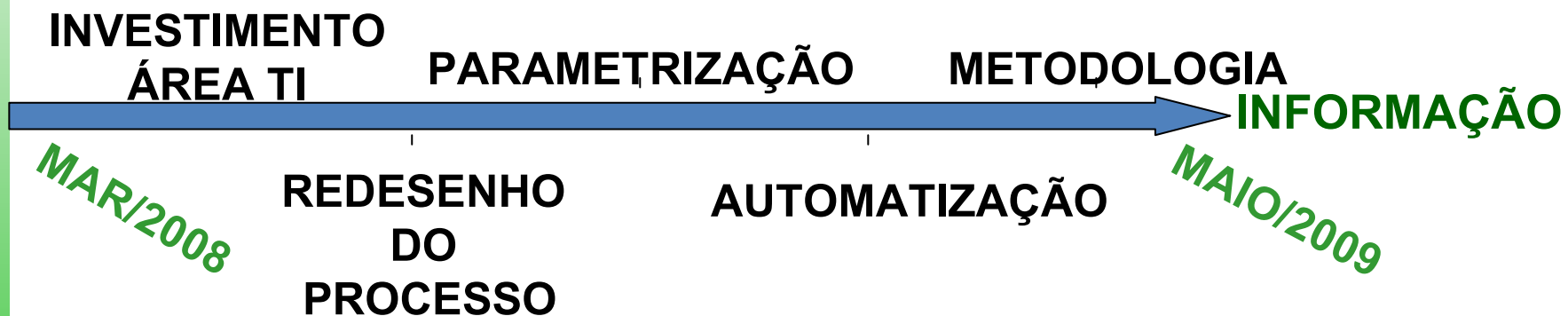




TRANSFORMAR DADOS EM INFORMAÇÃO

Etapa 1

✓ Informatizar R&S

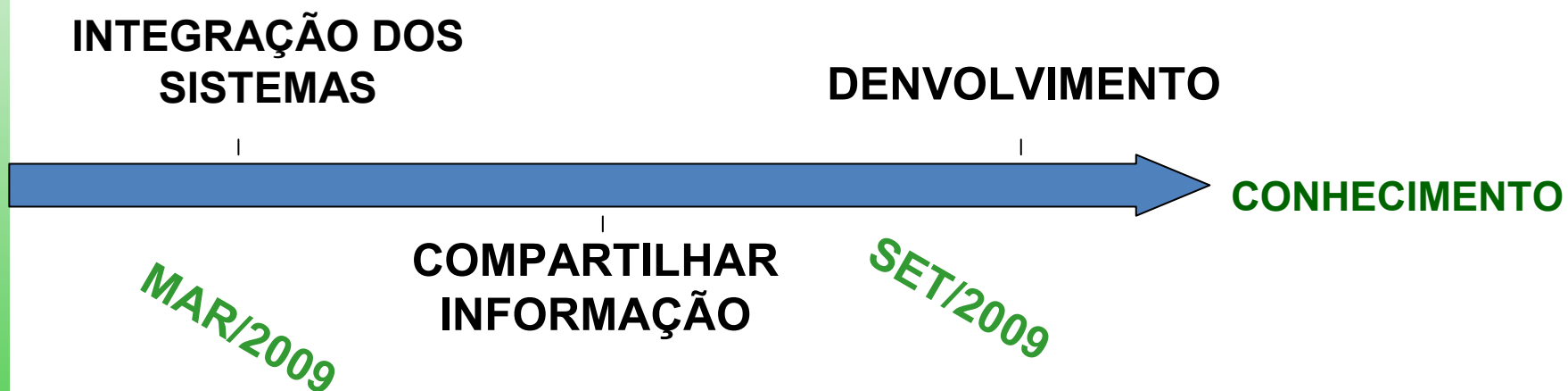




TRANSFORMAR INFORMAÇÃO EM CONHECIMENTO

Etapa 2

✓ Integrar Sistemas e Disseminar Informação





SISTEMA INTEGRADO

SIIA

Sistema Integrado de Informações Administrativas/PABSF

Integrado

Convênios

Gestão de Pessoas

Sistema RM

SESMT

Afastamento

Consulta

Setores Internos e Unidades



SISTEMA INTEGRADO

Administração - Convênios - Windows Internet Explorer

http://172.18.8.59/producao/consulta_planos_vagas.php

Arquivo Editar Exibir Favoritos Ferramentas Ajuda

Administração - Convênios

S.P.D.M. ATENÇÃO BÁSICA

S.I.I.A - Sistema Integrado de Informações Administrativas

CONVÊNIOS PLANO DE TRABALHO UNIDADES FUNCIONÁRIOS OFÍCIOS QUADRO DE VAGAS RELATÓRIOS PROCESSO SELETIVO

Incluir Plano de Trabalho Carga Horária Categoria Especialidades

ID	UNIDADE	QUANTIDADE
090001337	ALMOXARIFADO CENTRAL	12
090001140	AMA - CITY JARAGUÁ	62
090001141	AMA - PARQUE MARIA DOMITILA	66
090001143	AMA - SACOMÃ	140
090001164	AMA AE FLÁVIO GIANOTTI	60
090001165	AMA AE MANUEL DA NÓBREGA	62
090002112	AMA AE SAPOEMBA	67
090001184	AMA AE TITO LOPES	67
090001412	AMA AMERICANÓPOLIS	62
090001145	AMA ANHANGUERA I	62
090001179	AMA BONIFÁCIO III	61
090001167	AMA CANGAÍBA	62
090001151	AMA CHÁCARA CRUZEIRO DO SUL	62
090001190	AMA CIDADE LÍDER	62
090001194	AMA CUPECÉ	61
090001410	AMA DR. MAURÍCIO ZAMIJOVSKY	62
090001148	AMA DR. GERALDO S. FERREIRA	62
090001413	AMA ELISA MARIA	91
090001186	AMA ELÍSIO TEIXEIRA LEITE	61
090002227	AMA ESPECIALIDADES JD TIETÉ II	72
090001417	AMA ESPECIALIDADES PERUS	81
090002111	AMA HUMBERTO GASTÃO BODRA	61

<< anterior | 1 | 2 3 4 5 6 7 8 9 10 11 12 | próxima >>

Copyright © SPDM/PABSF 2009. Todos os direitos reservados.

Internet 100%



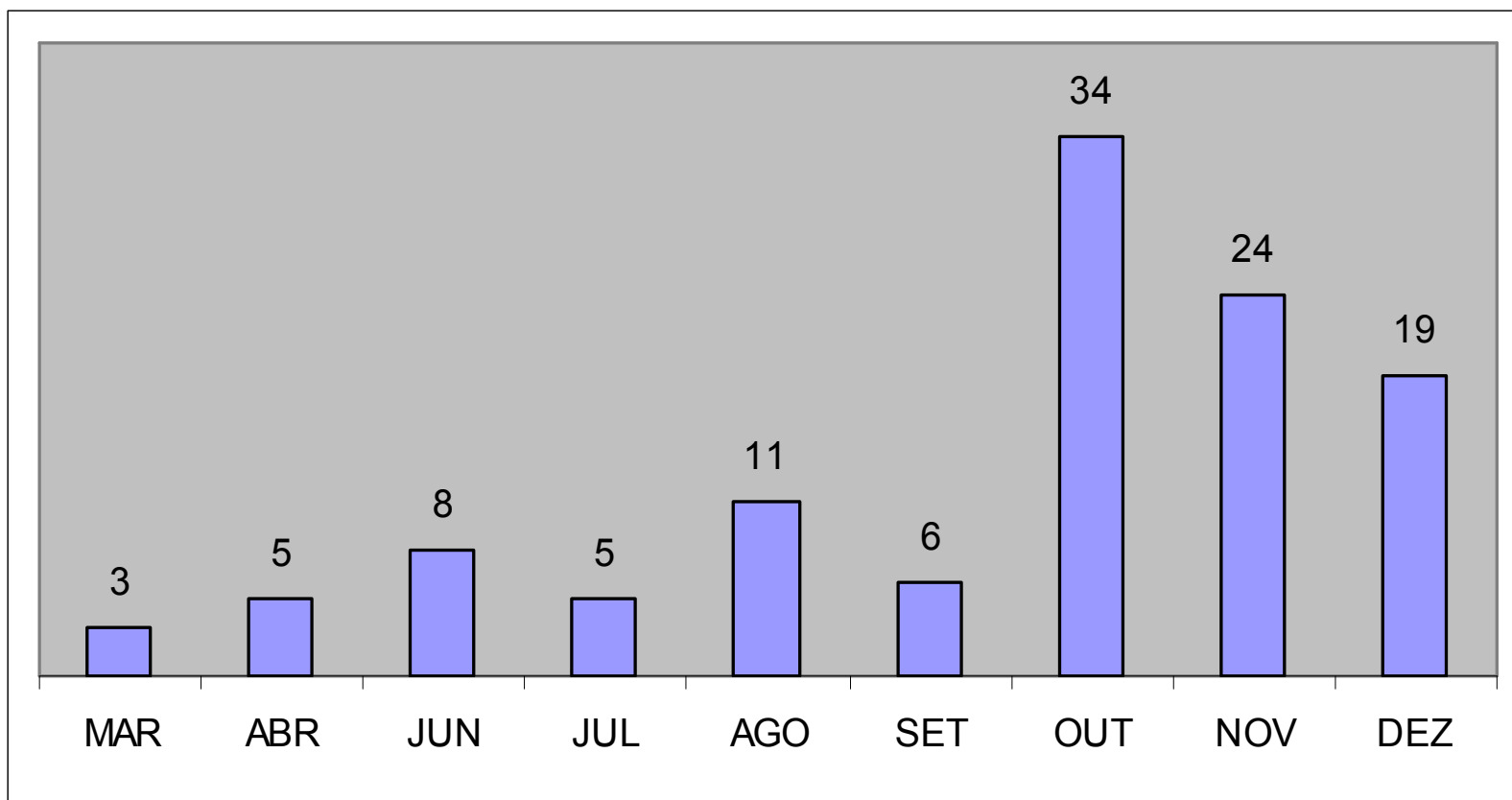
DESENVOLVER LIDERANÇAS

Profissionais	Total	Encontros	Horas
Gestores	140	56	257
Outros Profissionais	232	16	61



IDENTIFICAR TALENTOS

2009



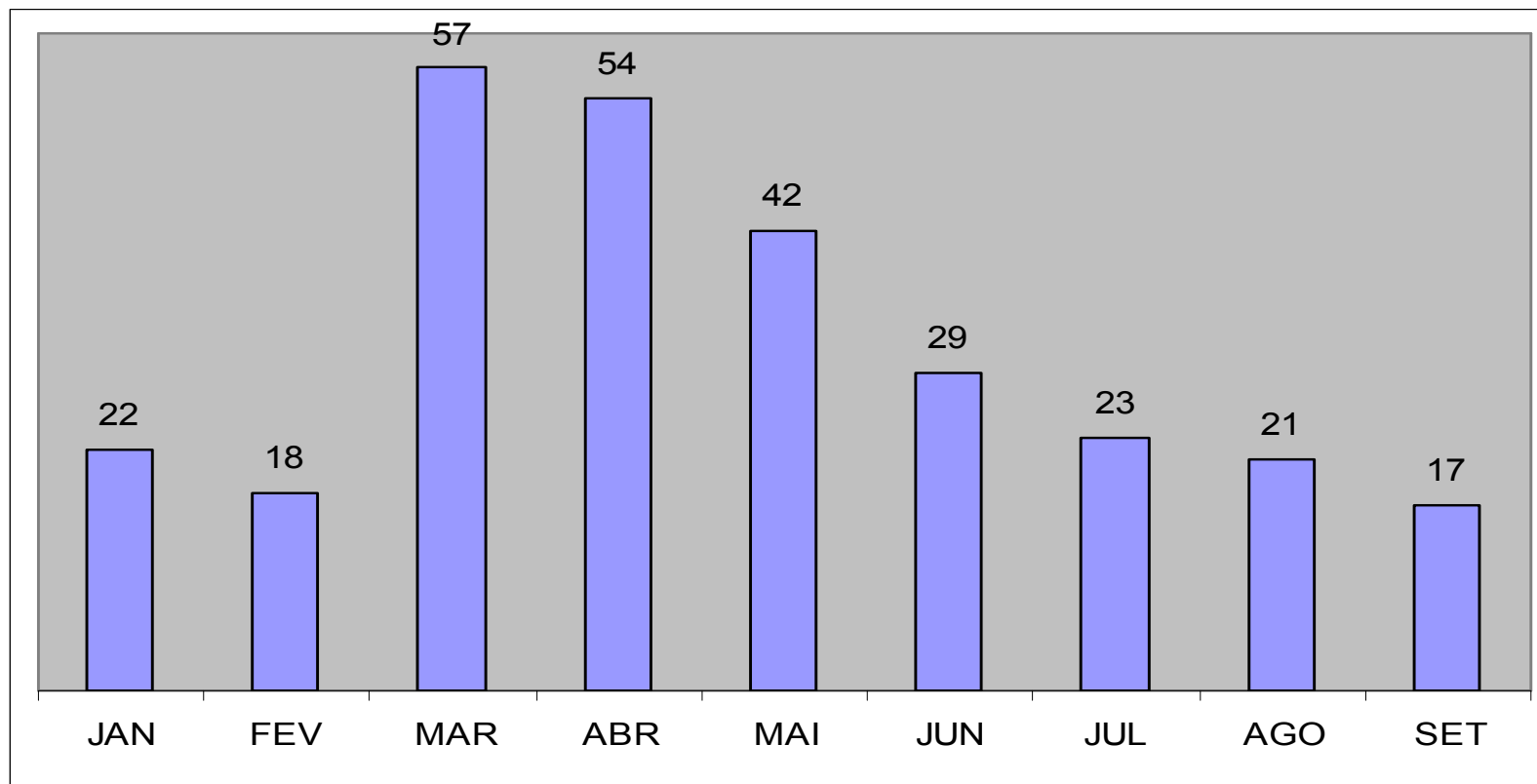
• 115 Promoções

• 08 Gestores



IDENTIFICAR TALENTOS

2010



• **283 Promoções**

• **08 Gestores**



VANTAGENS

INSTITUCIONAL

Área TI Interna = Conhecimento do Negócio

Sistema personalizado

Gerenciamento central e estrutura descentralizada

Facilidade de parametrização e alteração de dados

Eliminar redundâncias e inconsistências

Maior rapidez para compartilhar informações (EXPLÍCITO)

Vantagem competitiva



VANTAGENS

INDIVIDUAL

Clareza da Estrutura da Empresa

Melhora na qualidade do serviço

Maior eficácia no atendimento aos prazos

Maior rapidez para a tomada de decisões

Planejamento mais eficiente e realístico

Maior motivação para compartilhar o conhecimento
(TÁCITO)



PAPEL DO RH/ PABSF

- ✓ Participar ativamente
- ✓ Envolver os diversos níveis da organização
 - ✓ Fazer uso Comunicação Interna
- ✓ Identificar talentos para disseminar o conhecimento
- ✓ Desenvolver ações para o processo de aprendizagem
 - ✓ Agente de Mudança Organizacional



RESULTADOS

Acesso à informação

Clareza da Estrutura PABSF

Envolvimento das Lideranças

- 140 Unidades SP
- 07 Bases Administrativas
 - 55 mil acessos



QUE MUDANÇAS OCORRERAM?

Tecnológicas e Econômicas

Facilidade de customização

Desenvolvimento e Integração com outros sistemas

Personalização a custos menores que a prática de mercado

Culturais e Políticas

Cultura Organizacional

Processo de Aprendizagem

Padronização e Redesenho das Políticas de RH



PORTAL DE INFORMAÇÕES

PABSF - INTRANET - Windows Internet Explorer

http://172.18.8.59/intranet/producao/layout/final/administracao.php

Arquivo Editar Exibir Favoritos Ferramentas Ajuda

PABSF - INTRANET

PABSF - INTRANET

Olá, AMANDA DE SOUSA FALLEIROS 22 de Setembro de 2010

- NORMAS**
 - [NORMA 04 - ACIDENTE DE TRABALHO](#)
 - [NORMA 09 - ATESTADOS](#)
 - [NORMAS - E.P.I](#)
- ALERTA AMARELO**
- DESCRIÇÃO DE ATRIBUIÇÕES**
 - [AMA](#)
 - [CAPS](#)
 - [PSE](#)
- SISTEMAS**
 - [S.I.I.A](#)
 - [EDUCAÇÃO PERMANENTE](#)
 - [RECRUTAMENTO E SELEÇÃO](#)
 - [FICHA DIGITAL-PACIENTE](#)
 - [CADASTRO DE RAMAIS](#)
 - [VERBAS](#)
 - [AFASTAMENTO](#)
 - [DEMISIONAL](#)
 - [GERENCIAL](#)
- PROCURA**
 - [LISTA DE RAMAIS](#)
 - [E-MAILS/TELEFONES - UNIDADES](#)
- PUBLICAÇÕES**
 - [ATAS](#)
- COORDENADORIA**
 - [EDUCAÇÃO PERMANENTE](#)
 - [TÉCNICA](#)
 - [ADMINISTRATIVA](#)

MISSÃO

"Promover ações de saúde na atenção primária, integrada com a gestão pública, em benefício da população de forma ética e humanizada, com compromisso social e qualidade técnica. "

Internet 100%



PRÓXIMAS AÇÕES

- ✓ **Implantar Avaliação de Desempenho**
 - ✓ **Desenvolver Lideranças**
 - ✓ **Adotar novas Tecnologias**
 - ✓ **Estudar Indicadores**



SPDM – Associação Paulista para o Desenvolvimento da Medicina
PABSF – Programa de Atenção Básica e Saúde da Família

Alexandra Oliveira – Gerente de RH

alexandra@spdm-pab.org.br

Site: www.spdm-psf.com.br